

**Konkurs „Poznajemy nasze lasy i ojczystą przyrodę”  
Edycja V - 2018, Etap II**

Imię i nazwisko: ..... data:.....  
Nazwa szkoły.....

*Przed sobą masz test składający się z 35 pytań i do zdobycia 48 punktów. W każdym z pytań zamkniętych jest **tylko jedna poprawna odpowiedź**. Zakreśl ją kółkiem. Pytania czytaj uważnie. Nie spiesz się, na rozwiązanie testu masz 45 minut. **POWODZENIA!***

- 1. Które gatunki są cienioznośne (1 pkt)?**
  - a. Buk i jodła.
  - b. Modrzew i świerk.
  - c. Jodła i sosna.
  
- 2. Który z grzybów jest jadalny (1 pkt)?**
  - a. Gąska siarkowa.
  - b. Opieńka miodowa.
  - c. Borowik szatański.
  
- 3. Co to znaczy że gatunek jest inwazyjny (1 pkt)?**
  - a. Gatunek rośliny lub zwierzęcia, który wprowadzony do nowego środowiska uzyskuje biologiczną przewagę nad gatunkami rodzimymi.
  - b. Gatunek rośliny lub zwierzęcia który zajmuje teren innego gatunku.
  - c. Obie odpowiedzi są nieprawidłowe.
  
- 4. Podaj nazwę najbardziej znanej na Podhalu rośliny inwazyjnej , wywołującej silne oparzenia (1 pkt)**

.....
  
- 5. W borze dominują (1 pkt):**
  - a. Gatunki liściaste.
  - b. Gatunki liściaste i iglaste.
  - c. Gatunki iglaste.
  
- 6. Uzupełnij łańcuch pokarmowy (1 pkt)?**
  - a. Łyko drzew → ..... → dzięcioły, sikory → krogulec.
  
- 7. Który z wymienionych ptaków jest najmniejszy (1 pkt):**
  - a. Czyżyk.
  - b. Szpak.
  - c. Zięba

**8. Fauna to określenie (1 pkt):**

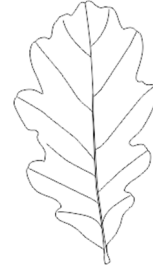
- a. Ogółu gatunków roślinnych.
- b. Ogółu gatunków zasiedlających dany teren..
- c. Ogółu gatunków zwierzęcych.

**9. Gatunek, niemal w całości trujący to (1 pkt):**

- a. Sosna zwyczajna.
- b. Jarząb pospolity.
- c. Cis pospolity.

**10. Na podstawie ilustracji obok rozpoznaj jakie to drzewo (1 pkt)?**

- a. Buk.
- b. Lipa.
- c. Dąb.



**11. Jaka to roślina (1 pkt)?**

- a. Zawilec gajowy.
- b. Pierwiosnek lekarski.
- c. Śnieżyczka przebiśnieg.



**12. Zrąb to (1 pkt):**

- a. Powierzchnia leśna, na której prowadzi się zrywkę drzew.
- b. Powierzchnia leśna, na której prowadzi się ścinę drzew w celu pobrania plonu.
- c. Powierzchnia leśna, na której zrębkuje się gałęzie.

**13. Nalot to(1 pkt):**

- a. Lot ptaka drapieżnego poprzedzający atak na ofiarę.
- b. Najmłodsze pokolenie drzewostanu pochodzące z odnowienia naturalnego.
- c. Pierwszy puch piskląt.

**14. Podstawowym warunkiem dopuszczenia pilarza do pracy jest (1 pkt):**

- a. Posiadanie odpowiednich kwalifikacji zawodowych oraz aktualne badania lekarskie.
- b. Posiadanie ubrania roboczego.
- c. Posiadanie odpowiedniego sprzętu roboczego np. pilarki spalinowej.

**15. Do płazów nie należy (1 pkt):**

- a. Traszka grzebieniasta
- b. Salamandra plamista
- c. Padalec zwyczajny

**16. Wymień dwie choroby wywoływane przez kleszcze (2 pkt):**

.....

.....

**17. Jak brzmi pełna nazwa Lasów Państwowych (1 pkt):**

- a. Lasy Państwowe Skarbu Państwa.
- b. Polskie Lasy Państwowe.
- c. Lasy Państwowe.
- d. Państwowe Gospodarstwo Leśne Lasy Państwowe.

**18. Cechowanie to (1 pkt):**

- a. Pomiar długości i średnicy drewna.
- b. Trwałe umieszczenie na pozyskanym drewnie znaku graficznego, literowego lub cyfrowego oraz kolejnego numeru sztuki albo numeru stosu drewna w celu potwierdzenia legalności pochodzenia pozyskania tego drewna.
- c. Określenie cech drzewa leżącego, np. gatunek, pierśnica, wysokość itd.

**19. Plan urządzenia lasu (1 pkt):**

- a. Podstawowy dokument gospodarki leśnej opracowywany dla określonego obiektu, zawierający opis i ocenę stanu lasu oraz cele, zadania i sposoby prowadzenia gospodarki leśnej
- b. plan rozmieszczenia urządzeń np. zastawek w lesie
- c. podstawowy dokument gospodarki leśnej zawierający sposób zorganizowania prac leśnych.

**20. Za pomocą jakiego przyrządu leśniczy dokonuje pomiaru średnicy drewna (1 pkt):**

.....

**21. Minimalna powierzchnia Parku Narodowego to (1 pkt):**

- a. 10 ha
- b. 100 ha
- c. 1000 ha

**22. Użytki przygodne to (1 pkt):**

- a. Użytki drzewne pozyskane w następstwie przygotowania powierzchni pod odnowienie.
- b. Użytki drzewne pozyskane w następstwie klęsk żywiołowych lub ekologicznych.
- c. Obie odpowiedzi są prawidłowe.

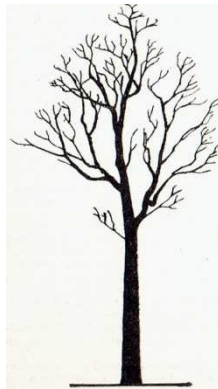
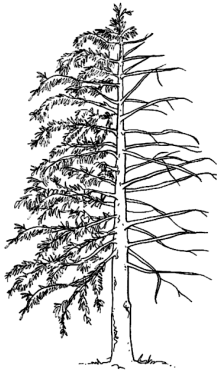
**23. Wymień trzy podstawowe, lasotwórcze gatunki drzew naszego regionu (3 pkt):**

.....

.....

.....

**24. Połącz pokrój drzewa z owocem (5 pkt)**



**25. Do zabiegów pielęgnacyjnych w lesie należą (1 pkt)?**

- a. Czyszczenia i trzebieże.
- b. Trzebieże i rębnie.
- c. Czyszczenia i rębnie.

**26. Co to za ptak (1 pkt)?**

- a. Głuszcak zwyczajny
- b. Kania czarna
- c. Myszołów zwyczajny



**27. Nadzór nad lasami niepaństwowymi sprawuje (1 pkt):**

- a. Starosta Powiatu.
- b. Nadleśnictwo w porozumieniu ze starostwem.
- c. Obie odpowiedzi są poprawne.

**28. Nadleśnictwa Nowy Targ i Krościenko podlegają (1 pkt):**

- a. Regionalnej Dyrekcji w Krośnie.
- b. Regionalnej Dyrekcji w Krakowie.
- c. Regionalnej Dyrekcji w Katowicach.

**29. Wykreśl wszystkie rośliny nie stanowiące warstwy podszytu (3 pkt):**

podgrzybek; leszczyna; kalina; pięciornik; borówka brusznica, żurawina; kruszyna.

**30. Zagrożony wyginięciem, typowy dla terenów torfowiskowych Podhala kurak to (1 pkt):**

.....

**31. Buchtowanie w gwarze łowieckiej to (1 pkt):**

- a. Rycie ziemi przez dziki w poszukiwaniu żeru np. owadów i larw.
- b. Traktowanie uprawy przez stado jeleni.
- c. Zwijanie liny wspinaczkowej.

**32. Jaka jest rola martwego drzewa w lesie (1 pkt)?**

- a. Nawożenie gleby, miejsce zamieszkania dla zwierząt.
- b. Podnosi wartości estetyczne lasu.
- c. Bezwartościowy materiał zaśmiecający las, który z powodu zdrowotnych należy uprzętać

**33. W jakich jednostkach miary leśniczy dokonuje odbioru drewna stosowego (1 pkt):**

- a. mp (metr przestrzenny),
- b. m<sup>3</sup> (metr sześcienny),
- c. mb (metr bieżący).

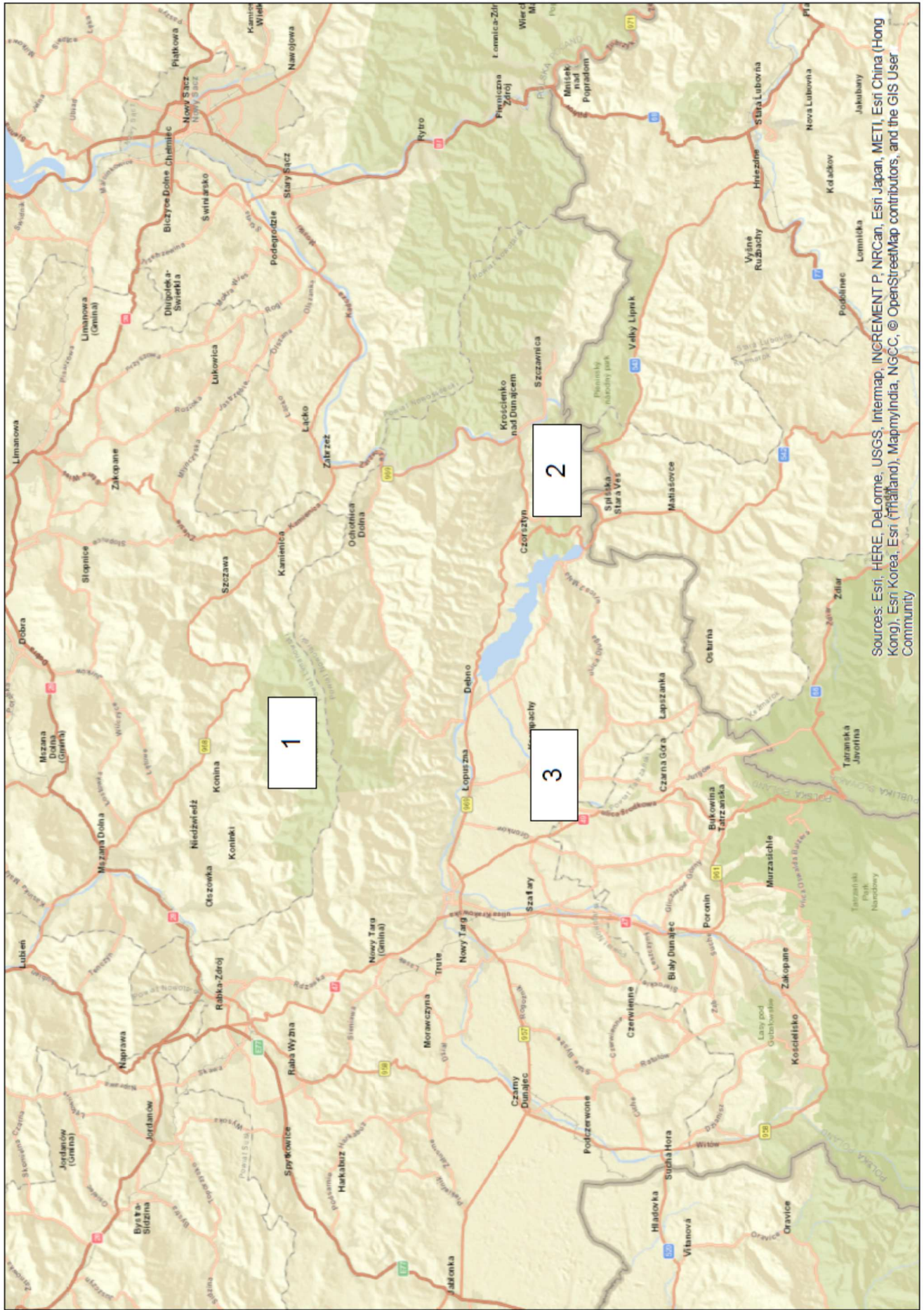
**34. Spośród wymienionych drzew, podkreśl trzy posiadające najcięższe drewno(3pkt):**

dąb, sosna, jesion, świerk, daglezja, modrzew, buk, jabłoń, topola, lipa, klon jawor, olcha

**35. Podaj pełne nazwy zaznaczonych na mapie form ochrony przyrody (3 pkt):**

(mapa znajduje się na kolejnej stronie)

1. ....
2. ....
3. ....



Sources: Esri, HERE, DeLorme, USGS, Intermap, INCREMENT P, NRCan, Esri Japan, METI, Esri China (Hong Kong), Esri Korea, Esri (Taiwan), MapmyIndia, NGCC, © OpenStreetMap contributors, and the GIS User Community